

年金友の会「ふれ愛倶楽部」

会員の皆様へ

新

\\ うれしい特典! //

ふれ愛定期

スーパー定期1年もの
店頭表示金利

+

優遇金利

年0.10%



ふくまる

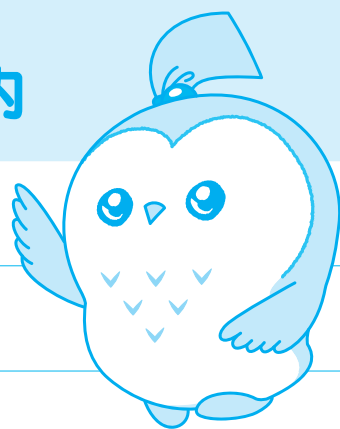
預入限度額

お一人様600万円まで

預入期間

1年 自動継続(元金継続)

新 ふれ愛定期 商品のご案内



ご利用いただける方	当組合で年金受給されている方						
期 間	1年 自動継続(元金継続)のお取扱いとなります。						
預入金額	1,000円以上600万円以下						
払戻方法	満期日以降に一括して払い戻します。						
利 息	(1)適用金利: 預入時の店頭表示の利率に0.10%を上乗せした金利を満期日まで適用します。ご継続後は店頭表示金利が適用されます。 (2)利払頻度: 満期日以降一括して支払います。 (3)計算方法: 付利単位を1円とした1年を365日とする日割計算						
付加できる特約	総合口座の担保とすることができます。 (貸越利率は担保定期預金の約定利率に0.50%を上乗せした利率) 有資格者の場合は、「非課税貯蓄申告制度(マル優)」の取扱いができます。						
中途解約時の取扱い	この預金は、当組合がやむを得ないと認める場合を除き、満期日前の解約はできません。当組合がやむを得ないものと認めてこの預金を満期日前に解約する場合は、以下の中途解約利率(小数点第4位以下切捨て)により計算した利息とともに払い戻します。 <table border="1" data-bbox="483 1402 1096 1588"> <thead> <tr> <th>預入していた期間</th> <th>適用利率</th> </tr> </thead> <tbody> <tr> <td>6か月未満</td> <td>約定利率×30%</td> </tr> <tr> <td>6か月以上1年未満</td> <td>約定利率×50%</td> </tr> </tbody> </table>	預入していた期間	適用利率	6か月未満	約定利率×30%	6か月以上1年未満	約定利率×50%
預入していた期間	適用利率						
6か月未満	約定利率×30%						
6か月以上1年未満	約定利率×50%						
税 金	分離課税20%が適用されます。 ※2013年1月1日から2037年12月31日までの25年間、復興特別所得税が追加課税されることにより、20.315%の源泉分離課税(国税15.315%、地方税5%)となります。						
その他参考となる事項	年金受給されている総合口座通帳へのお預入となります。						

くわしくは窓口または営業担当者までお気軽にご相談ください。

令和8年4月1日現在