



夏の定期



預入期間
1年

1年もの
店頭表示金利の

3倍

平成30年6月1日現在
店頭表示金利 0.01% + 上乗せ金利 0.02% = ご契約金利 0.03%

預入期間
3年

3年もの
店頭表示金利の

5倍

平成30年6月1日現在
店頭表示金利 0.01% + 上乗せ金利 0.04% = ご契約金利 0.05%

取扱
期間

平成30年6月1日(金)～平成30年8月31日(金)

※募集金額に達した日をもって終了させていただきます。

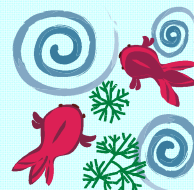
預入
金額

1口 10万円以上 500万円以下

※お一人様500万円を上限とし、お預り単位を1万円といたします。

夏の定期
2018
概要

- 個人の方で、当組合へ新たな資金をお預入れいただけるお客様に限ります。
- この定期預金は、スーパー定期預金・自動継続（1年もの・3年もの）扱いとなります。
- 特別金利適用は当初預入期間で、ご継続後は店頭表示金利が適用されます。
- 店頭表示金利が上下変動した場合においても上乗せ金利は変更されません。（店頭表示金利+上乗せ金利=ご契約金利となります。）
- お利息には20.315%（国税15.315%、地方税5%）の税金がかかります。（ただし、マル優をご利用の場合は除きます。）
- 原則として中途解約はできません。止むを得ず中途解約する場合には、特別金利は適用されず、当組合所定の金利が適用されます。
- 取扱期間中であっても募集総額30億円に達し次第終了します。



くわしくは窓口または営業担当者までお気軽にご相談ください。